

FLOYD LIGHT

顕微鏡用マルチインターフェースデジタルカメラ



3種類のインターフェースに対応



デュアルイメージ
プロセッサ採用に
よる高い色再現性



パソコンレス
でもマウス操作



Windows、Macの
どちらでも使用可能

WRAYMER®

Microscope, Camera & Accessories



高い色再現性・安定したフレームレート

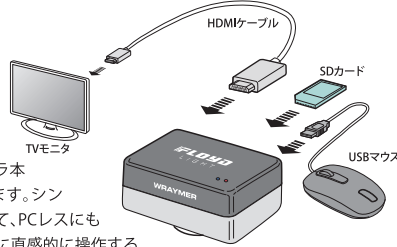
デュアルコア・イメージプロセッサ内蔵

フラグシップモデルFLOYDのイメージプロセッサはそのままだ、スタンダードなCMOSイメージセンサを搭載したモデルです。高品位なイメージプロセッサ搭載により、高い色再現性と安定したフレームレートでの撮影が可能です。カラーCMOSイメージセンサ(500万画素)を搭載。HDMI接続時にはフルHD(1080P)でのモニタリングが可能です。もちろん静止画・動画撮影も。明視野や位相差などの観察に適しています。



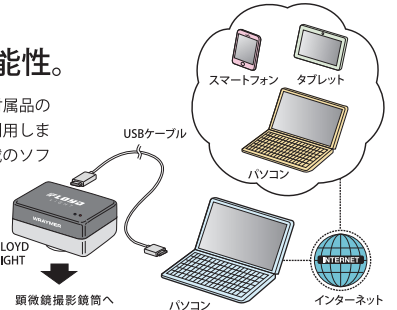
HDMI・USB・SDカード、3種のインターフェース搭載でパソコン無しでもマウスでモニター操作

特筆すべきはその操作性。HDMI接続時にはカメラ本体にUSBマウスを直接接続し、撮影操作ができます。シンプルで分かりやすいメニューアイコンと相まって、PCレスにもかかわらずまるでパソコンを操作しているように直感的に操作することができます。静止画・動画はワンクリックでSDカードに保存出来ます。



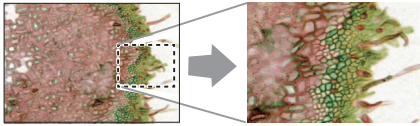
もちろんパソコンでも。ドライバレスで広がる可能性。

USB接続によりパソコンで使用の際は、標準付属品のWindows用制御ソフトウェア「WraySpect」を利用します。タイムラプスや計測など、便利な機能が満載のソフトウェアです。SDKも無償提供可能です。FLOYD LIGHTはドライバレスカメラなので、パソコンでの利用時はSkypeやFaceTimeなどWebカメラの入力に対応したアプリケーション、サービスでも利用することが出来ます。従来の顕微鏡用カメラと比べ、使用法の幅が大きく広がります。

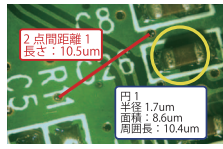


※弊社のMac用制御ソフトウェア「Captman」には非対応です。

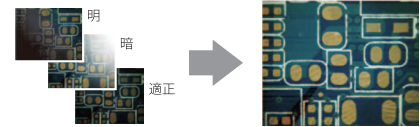
●WraySpectの便利な機能



プレビュー像の一部を拡大表示して正確に合焦



豊富な計測メニュー



露出の異なる画像から、白とび・黒つぶれのない画像を生成



タイムラプス機能による自動撮影

主な仕様

センサータイプ	CMOS
映像素子	1/2.5"
ピクセルサイズ	2.2μm X 2.2μm
解像度	2592H X 1932V (HDMI 接続時 2592H X 1944V) 1920H X 1080V (HDMI 接続時 動画撮影のみ)
フィルタ	RGB Bayer Pattern
マウント	Cマウント / CSマウント (C/CSマウント変換リング取外し時) 別売のCマウントアダプタユニバーサルタイプ※により内径23.2mmの鏡筒部に接続可能 (30mm、30.5mmには変換アダプタも必要)
最大フレームレート	30 fps (HDMI 接続時 プレビューフレームレート) 25 fps (HDMI 動画撮影 フレームレート) 20 fps (USB 接続時 プレビューフレームレート) 15 fps (USB 接続時 動画撮影 フレームレート)
SDカード	SD/SDHC
RGB出力	24 bit

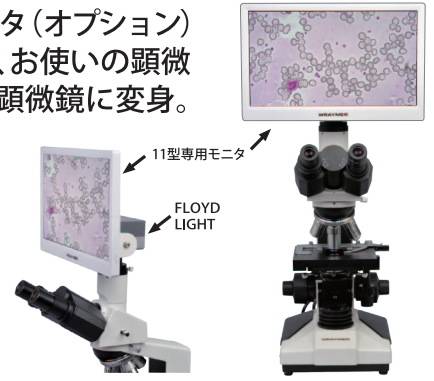
露出制御	オート / マニュアル
露出時間	WraySpect 1 ms-10S Captman -
ファイル	WraySpect 静止画: bmp/jpg/tif 動画: .avi
保存形式	Captman - HDMI 静止画: jpg 動画: .avi
ホワイトバランス	オート
スキャンモード	プログレッシブ
シャッター	Electronic rolling shutter
感度	1.4V/Lux-Sec(550nm)
SDK	Windows (XP/Vista/WIN7/WIN8/WIN10) 32/64bit
SDK言語	Windows 32/64bit C++
S/N比	35.5 dB
ダイナミックレンジ	>60 dB
HDMI映像出力	HDMI (1080p)

電源出力 / 電源入力	DC12V 2A/100V-240V 50Hz/60Hz
動作温度 / 動作湿度	0~60°C / 45~85% (但し結露しないこと)
OSDディスプレイ	On Screen Display (HDMI 接続時)
カメラ本体寸法	90 x 74 x 51 (mm)
カメラ本体重量	約 298 g
USBケーブル長さ	約 1.7m
HDMIケーブル長さ	2.0m
付属品	HDMIケーブル、USBケーブル、ACアダプタ、CD-ROM、SDカード C/CSマウント変換リング、取扱説明書、マウス (保証対象外)

※Cマウントアダプタユニバーサルタイプは0.35倍 / 0.45倍 / 0.7倍の縮小レンズの付いたリレーンズ式アダプタと、レンズの入っていないダイレクトアダプタ (1倍) の計4種類をご用意しています。カメラのセンサーサイズやご使用用途に合わせてお選びください。

11型専用モニタ(オプション)の取り付けで、お使いの顕微鏡がデジタル顕微鏡に変身。

FLOYD LIGHTは、カメラ本体にオプション品の11型HDMIモニタを取り付けることができます。これによりお使いの顕微鏡がモニタ搭載のデジタル顕微鏡に変身します。



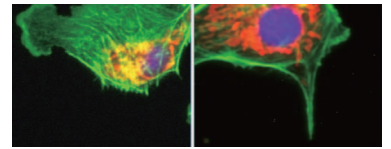
三脚用のネジ穴

FLOYD LIGHTの左右側面には三脚用のネジ穴があります(ネジ径:1/4inch-20UNC)。顕微鏡に取り付けるだけでなく、他の機器に据え付けて使用することができます。顕微鏡だけでなく、三脚に載せたり、装置に組み込んだり。いろんな用途にご利用頂けます。



最大10秒までの露出時間、3次元ノイズリダクション

露出時間が長く、高い感度のカメラです。露出はオート/マニュアル制御。3次元ノイズリダクション機能によりノイズを軽減。いつもクリアでシャープな像が得られます。



3Dノイズリダクション

Cマウント、CSマウント、いずれにも

取付部は顕微鏡カメラでは最も一般的なCマウント。メーカーを問わず、ほぼ全ての顕微鏡に取り付け可能です。Cマウントアダプタユニバーサルタイプ*の倍率はおおよそ0.4~0.5倍が適当ですが、用途に応じて最適な倍率のCマウントアダプタをご利用下さい。C/CS変換リングを外すとCSマウントになります。CCTVレンズやテレセントリックレンズを取り付けて使用することも可能です。

TWAIN・DirectShowにも対応。SDKも無償提供。(Windows用SDK/プログラム言語 C++)。

TWAIN・DirectShowのプラグインも標準で付属しています。また、SDKも無償で提供しておりますので用途に応じたシステムを独自開発していただくことも可能です。SDKをご希望のお客様は弊社までお問い合わせ下さい。

WRAYMER 株式会社レイマー

〒541-0052 大阪市中央区安土町 1-8-15 野村不動産大阪ビル6F
TEL: 06-6155-8230 FAX: 06-6155-8450 arch@wraymer.com